

PRESIDENT



## ПРОГРАММЫ PRESIDENT THERMAL SPA

### PRESIDENT BEST SELLER

#### ЗРЕЛАЯ ГРЯЗЬ DOC

Программа 3 дня .....	€ 339
Программа 6 дней .....	€ 639
Программа 10 дней .....	€1029
Программа 12 дней .....	€1229

#### РЕАБИЛИТАЦИЯ

Программа 3 дня .....	€ 469
Программа 6 дней .....	€ 879
Программа 10 дней .....	€1449
Программа 12 дней .....	€1719

#### СИЛУЭТ

Программа 6 дней .....	€ 819
Программа 10 дней .....	€1229
Программа 12 дней .....	€1429

#### СИЛУЭТ ПЛЮС

Программа 6 дней .....	€1079
Программа 10 дней .....	€1639
Программа 12 дней .....	€1919

#### ЭНЕРГИЯ

Программа 6 дней .....	€ 379
Программа 10 дней .....	€ 579
Программа 12 дней .....	€ 679

*Стоимость указана с человека*

## КОРОТКИЕ ПАКЕТЫ

ИНДИЯ .....	€ 240
ТАЙЛАНД .....	€ 200
ЯПОНИЯ .....	€ 95
ТИБЕТ .....	€ 220
ГАВАЙИ .....	€ 220
ФРАНЦИЯ .....	€ 255
ГЕРМАНИЯ .....	€ 285
АВСТРИЯ .....	€ 290
ДЖЕНТЛЬМЕН-1 .....	€ 185
ДЖЕНТЛЬМЕН-2 .....	€ 185
ДЕТСКИЙ ПАКЕТ .....	€ 85



## КОНСУЛЬТАЦИЯ ВРАЧА

Консультация врача и разработка программы лечения .....	€ 50
Консультация диетолога, включающая разработку индивидуальной диеты .....	€ 250

## ТЕРМАЛЬНЫЕ ПРОЦЕДУРЫ

Аппликация термальной грязи, душ и термальная озонированная ванна с гидромассажем * .....	€ 45
Аппликация термальной грязи, душ* .....	€ 40
Частичная аппликация термальной грязи на руки или ноги* .....	€ 30
Ванна Кнайпп .....	€ 30
Термальная озонированная ванна с гидромассажем* .....	€ 30
Душ Виши (20 мин) .....	€ 30
Лечебный гидромассаж (25 мин) .....	€ 40
По запросу возможно проведение грязевой терапии в кабинете для двоих, доплата ...	€ 10

## ИНГАЛЯЦИОННАЯ ТЕРАПИЯ

Ингаляция верхних дыхательных путей (фарингит, ларингит, трахеит) .....	€ 10
Аэрозоль нижних дыхательных путей (bronхи, легочные альвеолы, лобные пазухи) .....	€ 10
Носовой душ (назальные, параназальные пазухи, евстахиевы трубы) .....	€ 10

*Процедуры, отмеченные звездочкой \* требуют предварительного осмотра у врача*

## МАНУАЛЬНАЯ ФИЗИОТЕРАПИЯ

• Мануальная терапия – Кинезитерапия	
• Функциональная реабилитация в зале и в бассейне	
• Восстановление мышечного тонуса	
• Остеопатия	
• Кранио-сакральная техника	
25 мин .....	€ 45
55 мин .....	€ 75

## ИНСТРУМЕНТАЛЬНАЯ ФИЗИОТЕРАПИЯ

• Электротерапия	
• Ультразвуковая терапия	
• Лазеротерапия	
25 мин .....	€ 30

## СПОРТИВНАЯ РЕАБИЛИТАЦИЯ

*(с персональным тренером)*

• Общее укрепление	
• Медицинская дыхательная гимнастика	
• Реабилитационная гимнастика в воде	
• Функциональные тренировки	
• Растяжка по методу PansaFit	
• Акварелакс – Пилатес	
• Занятия на тренажерах – TRX	
25 мин. ....	€ 45
55 мин. ....	€ 75



## **МАССОТЕРАПИЯ (МАССАЖИ ДЛЯ ТЕЛА И ЛИЦА)**

Глубокий мышечный массаж	
25 мин. ....	€ 40
55 мин. ....	€ 70
Расслабляющий массаж	
25 мин. ....	€ 40
55 мин. ....	€ 70
Массаж 3 элемента	
25 мин. ....	€ 45
55 мин. ....	€ 75
Расслабляющий массаж лицо-шея-голова	
25 мин. ....	€ 45
55 мин. ....	€ 75
Миофасциальный/физиотерапевтический массаж	
25 мин. ....	€ 45
55 мин. ....	€ 75
Лимфодренаж по методу Воддер	
55 мин. ....	€ 70
80 мин. ....	€ 100
Гемолимфатический дренаж	
55 мин. ....	€ 70
Биокосметический антицеллюлитный вакуумный массаж	
55 мин. ....	€ 70
Биокосметический укрепляющий массаж	
55 мин. ....	€ 70
Тонизирующий массаж нижних конечностей	
25 мин. ....	€ 40
Плантарная рефлексология	
25 мин. ....	€ 40
55 мин. ....	€ 70
Терапевтический массаж ног	
55 мин. ....	€ 70
Лимфодренаж лица	
25 мин. ....	€ 40
Омолаживающий массаж лица с биокосметической сывороткой	
25 мин. ....	€ 40
Массаж живота Детокс	
25 мин. ....	€ 40
Массаж горячими камнями	
55 мин. ....	€ 70

Массаж для будущих мам	
55 мин. ....	€ 70
Массаж с маслом горячей арома свечи	
55 мин. ....	€ 80

## **ФИРМЕННЫЕ ПРОЦЕДУРЫ PRESIDENT THERMAL SPA**

Массаж-ритуал "ONLY FOR YOU"	
80 мин. ....	€ 100
Массаж-ритуал "SPACE EMOTION"	
80 мин. ....	€ 100
Ритуал АНТИСТРЕСС	
80 мин. ....	€ 100

Данные процедуры могут проводиться в кабине для двоих. За дополнительную плату – термальная ванна для двоих, 2 бокала шампанского и фрукты, доплата € 50

## **СПЕЦИАЛЬНОЕ ПРЕДЛОЖЕНИЕ:**

Заказав 3 массажа одинаковой продолжительности – скидка 15%

## **АЮРВЕДА**

Абхьянга Вата – Питта – Капха	
55 мин. ....	€ 70
Абхьянга Вата – Питта – Капха и Сведана	
80 мин. ....	€ 100
Широдхара	
55 мин. ....	€ 70
Пинда сведа	
55 мин. ....	€ 70
Широ-Керала	
80 мин. ....	€ 100
Тибетский массаж	
80 мин. ....	€ 100
Тайский массаж	
55 мин. ....	€ 70
Массаж шатцу	
55 мин. ....	€ 70

## ПРОЦЕДУРЫ ДЛЯ ЛИЦА PRESIDENT

FARMOGAL - Процедура PRINCIPI 80 мин. ....	€ 100
FARMOGAL - Процедура FEELING TIME 55 мин. ....	€ 85
FARMOGAL - Процедура 100% 55 мин. ....	€ 85
FARMOGAL - Процедура C&P ROSE для чувствительной кожи, склонной к куперозу 55 мин. ....	€ 85
GEMOLOGY - БАЗОВЫЕ 45 мин. ....	€ 75
GEMOLOGY - ГОЛУБОЙ ЯНТАРЬ 50 мин. ....	€ 85
GEMOLOGY - ДРАГОЦЕННЫЕ 60 мин. ....	€ 120
GEMOLOGY - ПРОТИВОВОЗРАСТНЫЕ ИНТЕНСИВНЫЕ РИТУАЛЫ	
Маска-гель бриллиант 30 мин.....	€ 75
Бриллиантовое омоложение 60 мин.....	€ 150
Сияющий бриллиант и жемчун 80 мин. ....	€ 180

## ПРОЦЕДУРЫ ДЛЯ ТЕЛА PRESIDENT

Обертывание с термальной грязью (антицеллюлитный эффект) 55 мин. ....	€ 70
Обертывание с термальной грязью (тонизирующий эффект) 55 мин. ....	€ 70
Обертывание с термальной грязью и водорослями (детокс эффект) 55 мин. ....	€ 70
Процедура Ice&Fire 55 мин. ....	€ 70
Скраб 100% с ананасом 55 мин. ....	€ 70
Аюрведический скраб 55 мин. ....	€ 70
“STRATO SOTTILE” или Королевская процедура 80 мин. ....	€ 130
Дополнительный набор средств .....	€ 20
Обертывание BIEST для нижних конечностей 25 мин. ....	€ 35

Гомминг MSB 55 мин. ....	€ 70
Мануальная процедура MSB Manual Skin 55 мин. ....	€ 70
Очищающая процедура Deep для спины 55 мин. ....	€ 60
GEMOLOGY - Манго и сапфир энергичный GEMOLOGY - Жемчуг и перидот расслабляющий GEMOLOGY - Разглаживающий и противовозрастной рубин	
30 min .....	€ 70
55 min .....	€ 100
Маникюр 45 min .....	€ 35
Педикюр 55 min .....	€ 50
Покрытие гель-лаком .....	€ 35
Снятие гель-лака и новое покрытие .....	€ 45
Depilazione con cera .....	от €15 до €50

## ПРОЦЕДУРЫ ДЛЯ ВОЛОС PRESIDENT

Укладка коротких волос .....	€ 30
Укладка длинных волос .....	€ 35
Стрижка .....	€ 25
Окрашивание .....	от € 50
Мелирование / Шатуш .....	от € 45
Гидротермальный ритуал для волос .....	€ 30
Дополнительный набор шампунь + маска	€ 35
Термальная процедура против выпадения волос с массажем .....	€ 35
Дополнительный набор шампунь + лосьон.	€ 45
Процедура Баланс для себорегуляции кожи головы .....	€ 30
Дополнительный набор шампунь + маска	€ 35
Процедура Детокс против перхоти с массажем .....	€ 30
Дополнительный набор шампунь + маска	€ 35



НАША  
УНИКАЛЬ-  
НОСТЬ

**Несколько слов о себе.** Метеоритным дождем я спускаюсь с неба на Лессенские Горы, скатываюсь по склонам Малых Доломитовых Альп, вбираю солнечные лучи и проникаю под землю.

Именно здесь и начинается мое путешествие.

Вместе с моими сестрами каплями воды я спускаюсь глубже и глубже.

На своем пути я встречаю новых друзей, они обогащают и дополняют меня. Эти друзья – минеральные соли и микроэлементы: Натрий, Магний, Каль-



ций, Бром, Йод, Железо, Аммоний, Хлорид. Вместе, мы спускаемся на 3000 метров под землю и оттуда берем свою силу и температуру. Через 20-25 лет мы оказываемся в зоне Эуганских Холмов, где особенность почв позволяет моему геотермическому градиенту вытолкнуть

меня на поверхность к свету и вот я в Абано, в термальной скважине отеля Президент для Вас, для того, чтобы лечить Вас, и дарить Вам Здоровье. **Я – Ваша гипертермальная Вода и я жду Вас в President Thermal SPA.**

## SPA MENU

Специальные программы  
President Thermal SPA ..... стр. 11

Короткие пакеты  
“Вокруг света” ..... стр. 21

President Thermal SPA  
меню ..... стр. 23

President Thermal SPA  
этикет ..... стр. 35





P R E S I D E N T T H E R M A L S P A



## ТЕХНИЧЕСКАЯ ИНФОРМАЦИЯ О PRESIDENT THERMAL SPA

### ТРЕХУРОВНЕВЫЙ PRESIDENT THERMAL SPA В ОТЕЛЕ PRESIDENT 5\*

#### ПЕРВЫЙ ЭТАЖ: отделение термальной терапии

- СПА Ресепшн
- Кабинет врача
- Крытый термальный бассейн 24 x 8м, глубиной 120-185см, температура от 32°C до 35°C
- Открытый термальный бассейн 27 x 8м, глубиной 120-185см, температура от 32°C до 35°C
- Открытый термальный бассейн с гидромассажем и водопадами, температура 36°C
- Релакс зона с чаем и травяными настоями
  - Соляной грот из красной гималайской соли
  - Финская сауна
  - Инфракрасная сауна
  - Контрастная дорожка Кнейпа
- Спортзал с оборудованием Technogym
- Термальный бассейн Reha-Fit для индивидуальных занятий, температура 34°C
- Отделение грязевой терапии и бальнеотерапии, состоящее из 14 кабинетов и одного двухместного съюта
- Отделение ингаляционной терапии
- Отделение массотерапии, состоящее из 5 кабинетов
- Кабинет маникюр/педикюр
- Шиаци

#### ВТОРОЙ ЭТАЖ: отделение эстетики и физиотерапии

- Кабинет врача
- Парикмахерская
- Gum-Suite Tecnogym для занятий с персональным тренером
- 5 кабинетов для массотерапии, эстетических и косметологических процедур для лица и тела
- Кабинет для аюрведических процедур
- 3 кабинета для физиотерапии
- Съют с джакузи для двоих для проведения ритуальных процедур

#### - 1 ЭТАЖ

- Термальный грот
- Кабина с ванной для лечебного гидро массажа
- Кабина душ Виши

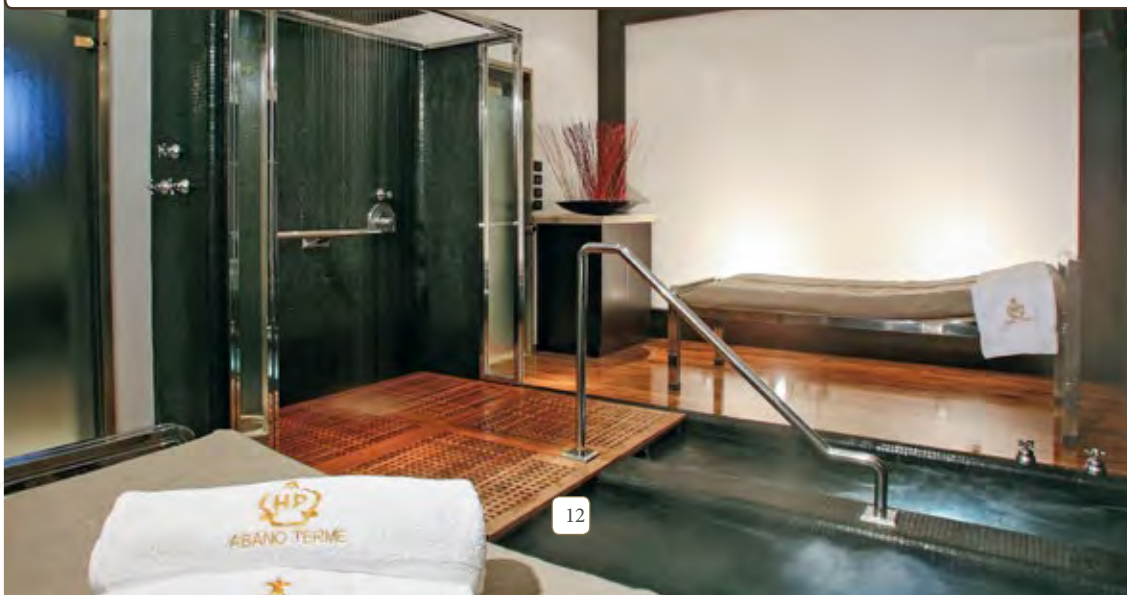


СПЕЦИАЛЬНЫЕ ПРОГРАММЫ  
**ЗРЕЛАЯ  
ГРЯЗЬ  
ДОС**

*Best  
Seller!*

## PRESIDENT BEST SELLER ЗРЕЛАЯ ГРЯЗЬ DOC

- **Бесплатный вход в Президент СПА** : термальные бассейны, гидромассаж, паровая баня с ароматерапией, тренажерный зал с оборудованием Technogym®.
- **Консультация врача** и составление индивидуальной программы
- **Ежедневно:**
  - **Грязевая аппликация и озонированная ванна с гидромассажем.**
  - **Терапевтическая процедура (55 min) на выбор:**
    - *Глубокий мышечный массаж*
    - *Расслабляющий массаж*
- **Fit&Fun:** зарядка на свежем воздухе или в спортзале, аквааэробика, скандинавская ходьба, степ, аэробика (в зависимости от сезона)
- **Медицинский контроль** в середине лечебного цикла (для программ от 6 дней и больше)
- **Заключительный медицинский контроль**, оценка пройденного лечения, рекомендации врача.
- **Spa Kit:** тапочки, халат, банные полотенца для бассейна и паровой бани.

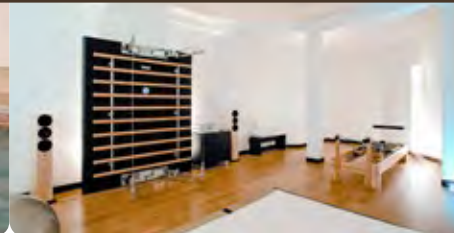




# РЕАБИЛІТАЦІЯ

# РЕАБИЛИТАЦИЯ – PRESIDENT

- **Бесплатный вход в President Thermal SPA**
- **Консультация врача и составление индивидуальной программы**
- **Ежедневно:**
  - **Грязевая аппликация и озонированная ванна с гидромассажем**
  - **Терапевтическая процедура (55 min) на выбор:**
    - Глубокий мышечный массаж
    - Плантарная рефлексология
    - Массаж антистресс
  - **Физиотерапевтическая процедура (25 мин) на выбор:**
    - Остеопатия
    - Краниосакральная терапия
    - Миофасциальный массаж
    - Гидрокинезитерапия - индивидуальный сеанс с терапевтом в специальном реабилитационном бассейне Reha Fit для восстановления подвижности, мышечного тонуса, двигательного аппарата
    - Медицинская поструральная гимнастика в зале с персональным тренером
  - **Fit&Fun:** зарядка на свежем воздухе или в спортзале, аквааэробика, аэробика (в зависимости от сезона)
  - **Медицинский контроль** в середине лечебного цикла (для программ от 6 дней и больше)
  - **Заключительный медицинский контроль**, оценка пройденного лечения, рекомендации врача.
  - **Spa Kit:** тапочки, халат, банные полотенца для бассейна и паровой бани.



A woman with dark hair pulled back, wearing a black and white patterned bikini, is shown from the chest up, looking off to the side. She is in a whirlpool or hot tub, with white, foamy water splashing around her. The background is a blurred view of the hot tub's interior, showing green and blue tiles. The word "СИЛУЭТ" is overlaid in a large, white, serif font across the bottom half of the image.

СИЛУЭТ

# СИЛУЭТ – PRESIDENT

при условии бронирования номера с питанием полный пансион.

- **Полный пансион на основе персонально разработанной диеты** и составление индивидуального меню, включая травяные чаи и свежевыжатые соки.
- **Бесплатный вход с Президент СПА**
- **Консультация с диетологом**, включающая анамнез и разработку индивидуальной программы лечения и диеты.
- **Каждый день:**
  - **Грязевая аппликация и озонированная ванна с гидромассажем**
  - **Терапевтическая процедура (55 мин) на выбор:**
    - Глубокий мышечный массаж
    - Лимфодренаж
    - Тонизирующий массаж нижних конечностей (25мин)  
+ Процедура для ног BIEST (25мин)
    - Расслабляющий массаж
    - Массаж живота Детокс
    - Антицеллюлитный массаж
- **Fit&Fun:** зарядка на свежем воздухе или в спортзале, аквааэробика, скандинавская ходьба, степ, аэробика (в зависимости от сезона)
- **Медицинский контроль** в середине лечебного цикла (для программ от 6 дней и больше)
- **Заключительный медицинский контроль**, оценка пройденного лечения, рекомендации врача.
- **Spa Kit:** тапочки, халат, банные полотенца для бассейна и паровой бани.





A woman is lying on her back on a massage table, receiving a neck massage. Her eyes are closed, and she has a relaxed expression. The masseuse's hands are visible, gently holding the woman's neck. The background shows a spa environment with a sink and a mirror.

# СИЛУЭТ

ПЛЮС

# СИЛУЭТ – PRESIDENT

## ПЛЮС

при условии бронирования номера с питанием полный пансион.

- **Полный пансион на основе персонально разработанной диеты**, составление индивидуального меню, включая травяные чаи и свежевыжатые соки.
- **Бесплатный вход** с Президент СПА
- **Консультация с диетологом**, включающая анамнез и разработку индивидуальной программы лечения и диеты.
- **Консультация с персональным тренером (25 мин)** для разработки программы кардио-тренировок.
- **Каждый день:**
  - **Грязевая аппликация и озонированная ванна с гидромассажем**
  - **Тренировка с персональным тренером (25 мин) на выбор:**
    - Кардио фитнес
    - Функциональный фитнес
    - Пилатес
    - Кинезис
    - TRX
  - **Терапевтическая процедура (55 мин) на выбор:**
    - Глубокий мышечный массаж
    - Лимфодренаж
    - Тонизирующий массаж нижних конечностей (25мин)  
+ Процедура для ног BIEST (25мин)
    - Расслабляющий массаж
    - Массаж живота Детокс
    - Антицеллюлитный массаж
- **Fit&Fun:** зарядка на свежем воздухе или в спортзале, аквааэробика, скандинавская ходьба, степ, аэробика (в зависимости от сезона)
- **Медицинский контроль** в середине лечебного цикла (для программ от 6 дней и больше)
- **Заключительный медицинский контроль**, оценка пройденного лечения, рекомендации врача.
- **Spa Kit:** тапочки, халат, банные полотенца для бассейна и паровой бани.

# ЭНЕРГИЯ

A woman in a blue bikini stands under a showerhead at a resort pool, with a large building in the background. The scene is bright and sunny, with water spraying from the showerhead onto her hair. The background shows a swimming pool, lounge chairs, and a large building with the word 'HOTEL' visible on its facade.

# ЭНЕРГИЯ – PRESIDENT

- **Бесплатный вход в Президент СПА** : термальные бассейны, гидромассаж, паровая баня с ароматерапией, тренажерный зал с оборудованием Technogym®
- **Консультация врача** и составление индивидуальной программы
- **Консультация с персональным тренером (25 мин)** для анализа и разработки индивидуальной программы
- **Через день:**
  - **Грязевая аппликация и озонированная ванна с гидромассажем**
  - **Процедура “Энергия” (55 мин) на выбор:**
    - *Массаж шатцу*
    - *Тайский массаж*
    - *Рефлексология*
    - *Остеопатия*
    - *Расслабляющий массаж*
- или
- **Тренировка с персональным тренером (55 мин)**
  - *Кардио фитнес*
  - *Функциональный фитнес*
  - *Пилатес*
  - *Кинезис*
  - *TRX*
- **Fit&Fun:** зарядка на свежем воздухе или в спортзале, аквааэробика, скандинавская ходьба, степ, аэробика (в зависимости от сезона)
- **Медицинский контроль** в середине лечебного цикла (для программ от 6 дней и больше)
- **Заключительный медицинский контроль**, оценка пройденного лечения, рекомендации врача.
- **Spa Kit:** тапочки, халат, банные полотенца для бассейна и паровой бани.



КОРОТКИЕ ПАКЕТЫ

PRESIDENT

ВОКРУГ  
СВЕТА

### ИНДИЯ (2 дня) – Гармония

- 1 Аюрведический скраб 55 мин
- 1 Пинда сведа 55 мин
- 1 Абхьянга Вата – Питта – Капха и Сведана 80 мин

### ТАЙЛАНД (2 дня) – Гибкость

- 1 Скраб на выбор 55 мин
- 1 Тайский массаж 55 мин
- 1 час растяжки по методу PancaFit

### ЯПОНИЯ (1 день) – Равновесие

- 1 Массаж Шатцу 55 мин
- 1 Плантарная рефлексология 55 мин

### ТИБЕТ (2–3 дня) – Медитация

- 1 Скраб на выбор 55 мин
- 1 Тибетский массаж 80 мин
- 1 Расслабляющий массаж лицо-голова-шея 25 мин
- 1 Сеанс плантарной рефлексологии 25 мин

### ГАВАЙИ (2 дня) – Релакс

- 1 Чистка лица 55 мин
- 1 Массаж SPACE EMOTION 80 мин
- 1 Массаж горячими камнями 55 мин

### ФРАНЦИЯ (2 дня) – Элегантность

- 1 Процедура для лица PRINCIPI 80 мин
- 1 Процедура Strato Sottile 80 мин
- 1 Лимфодренаж лица 25 мин

### АВСТРИЯ (3–4 дня) – Легкость ног

- 2 Лимфодренажа 55 мин
- 2 Обертывания ног Biest 25 мин
- 2 Тонизирующих массажа для ног 25 мин

### ГЕРМАНИЯ (3 дня) – Моделирование

- 1 Скраб на выбор 55 мин
- 1 Гомминг MSB 55 мин
- 1 Мануальная процедура MSB Manual Skin 55 мин
- 2 Массаж живота Детокс 25 мин
- 1 Биокосметический укрепляющий массаж 55 мин

### ДЖЕНТЛЬМЕН-1 (2–3 дня)

- 1 Чистка лица 55 мин
- 1 Процедура DEPUR для спины 55 мин
- 1 Глубокий мышечный массаж 55 мин

### ДЖЕНТЛЬМЕН-2 (2–3 дня)

- 1 Процедура ICE&FIRE для тела 55 мин
- 1 Чистка лица 55 мин
- 1 Биокосметическая процедура для лица 55 мин

### ДЕТСКИЙ ПАКЕТ (2–3 дня)

- 1 Шоколадный массаж 25 мин
- 2 Ингаляции с термальной водой
- 1 Урок плавания с персональным тренером 30 мин

A woman with dark hair is relaxing in a hot tub. She is leaning back against the metal mesh cover of the tub, with her eyes closed and a serene expression. Her hand is resting on her neck. The water in the tub is dark blue, and the overall atmosphere is calm and relaxing.

СПА  
МЕНЮ

À LA  
CARTE

## КОНСУЛЬТАЦИЯ ВРАЧА

**КОНСУЛЬТАЦИЯ ВРАЧА** и разработка индивидуальной лечебной программы по данным направлениям :

- Профилактика-реабилитация хронической боли (артроз, фибромиалгия, остеопороз)
- Посттравматическая и постхирургическая реабилитация (переломы, вывихи, растяжения, протезирование, операций на суставах)
- Профилактика-реабилитация патологий дыхательных путей (бронхиты, синуситы, фарингиты, риниты)
- Профилактика-реабилитация варикозного расширения вен.

**КОНСУЛЬТАЦИЯ ДИЕТОЛОГА**, включающая анамнез, полноценный осмотр и разработку индивидуальной программы лечения и диеты.

Разработана для гостей, желающих выбрать одно из следующих направлений: **Похудение/Детоксикация организма/Омоложение/Восстановление физической формы**. Включено:

- Индивидуальная комбинация Цветов Баха / Австралийских цветов
- Промежуточные осмотры и консультации с врачом, специальное меню во время пребывания и разработка диеты на будущее.

*\*В распоряжении врача имеются современные методы диагностики.*

## ТЕРМАЛЬНЫЕ ПРОЦЕДУРЫ

Лечебная термальная грязь наносится на участки тела, указанные в личной карте клиента. Температуру грязи также назначает врач по индивидуальным показаниям.

Эффективность грязелечения и бальнеотерапии была подтверждена исследованиями Государственного Университета г.Падуя в рамках Проекта Няяды. Этот тип лечения замедляет дегенеративные процессы в суставах, оказывает целебное действие при артрозах, улучшает

функции опорно-двигательной системы и восстанавливает в посттравматический и послеоперационные периоды. Ванны с гидромассажем, обогащенные озоном (С3) оказывают расслабляющее действие, стимулируют кровообращение и улучшают клеточный обмен эпидермы.

### ПРОТОКОЛ ГРЯЗЕЛЕЧЕНИЯ:

1. Консультация врача для допуска грязелечения.
2. Скраб / пилинг для подготовки тела к термальному грязелечению, глубокое очищение эпидермиса позволяет лучше проникнуть лечебным элементам, тем самым улучшает эффект воздействия грязи.
3. Нанесение грязи на участки тела, в соответствии с индивидуальными предписаниями врача.
4. Принятие термальной ванны: после снятия грязи и душа клиент принимает термальную ванну в течении 8 -10 минут при температуре 36° - 38° градусов.
5. Рекомендуются 15 мин. отдых , т.к. после снятия грязевой аппликации через кожу продолжается процесс выведения шлаков и токсинов.
6. Массаж: дает глубокий тонизирующий эффект в области кожного покрова и мышц, стимулирует тактильные рецепторы, вызывая изменения тонуса вегетативной и нервной систем.

**Грязевые аппликации, термальные ванны и ингаляционная терапия Абано Терме признаются большинством страховых компаний.**

- ◆ **Аппликация термальной грязи, душ и озонированная ванна с гидромассажем\***
- ◆ **Аппликация термальной грязи, душ\***
- ◆ **Частичная аппликация термальной грязи на ноги или руки\***
- ◆ **Термальная озонированная ванна с гидромассажем\***

*\*пункты, отмеченные звездочкой требуют предписание врача*

*По запросу возможно проведение процедур в съеме для двоих.*





## ИНГАЛЯЦИОННАЯ ТЕРАПИЯ

Термальная вода используется в различных видах небулайзерной терапии с целью стимуляции и дезинфекции дыхательного аппарата. Настоятельно рекомендовано курильщикам.

- ◆ Ингаляция для верхних дыхательных путей (фарингит, ларингит, трахеит)
- ◆ Аэрозоль для нижних дыхательных путей (бронхи, легочные альвеолы, лобные пазухи)
- ◆ Носовой душ (назальные, параназальные пазухи, евстахиевы трубы)

## МАНУАЛЬНАЯ ТЕРАПИЯ

*от 25 минут до 55 минут*

Мануальная терапия - это комплекс различных терапевтических методик и приемов диагностики заболеваний преимущественно в области ортопедии. Иначе мануальную терапию можно назвать лечением руками. Она предназначена для исправления осанки, постоперационного восстановления, уменьшения болевых ощущений.

- ◆ Мануальная терапия – Кинезитерапия
- ◆ Функциональная реабилитация в зале и в бассейне
- ◆ Восстановление мышечного тонуса
- ◆ Остеопатия
- ◆ Кранио-сакральная техника
- ◆ Миофасциальный/физиотерапевтический массаж (25 мин/55мин)

## ИНСТРУМЕНТАЛЬНАЯ ФИЗИОТЕРАПИЯ

*25 минут*

В инструментальной физиотерапии врач использует специальную аппаратуру для восстановления функциональности определенных отделов организма, уменьшения болевых ощущений, уменьшения воспалений. Elettroterapia - ultrasuonoterapia

- ◆ Электротерапия
- ◆ Ультразвуковая терапия
- ◆ Лазеротерапия

## СПОРТИВНАЯ РЕАБИЛИТАЦИЯ (С ПЕРСОНАЛЬНЫМ ТРЕНЕРОМ)

*от 25 минут до 55 минут*

- ◆ Общее укрепление
- ◆ Медицинская дыхательная гимнастика
- ◆ Реабилитационная гимнастика в воде
- ◆ Функциональные тренировки
- ◆ Растяжка по методу PancaFit
- ◆ Акварелакс – Пилатес MAT и Reformer
- ◆ Занятия на тренажерах – TRX

Данные процедуры подходят для программ Силуэт, Силуэт Плюс, Энергия в сочетании с ежедневными спортивными тренировками.

## **МАССОТЕРАПИЯ**

### **(массажи для тела и лица)**

*от 25 минут до 55 минут*

- ◆ **Глубокий мышечный массаж (25мин/55 мин)**  
Особенно рекомендуется после аппликации термальной грязи, стимулирует мышечные ткани.
- ◆ **Расслабляющий массаж (25мин/55 мин)**  
Используется поверхностная техника, медленные движения для расслабления мышц.
- ◆ **Массаж 3 элемента (25 мин/55 мин)**  
Массаж с использованием арома масла, оказывающий действие для устранения контрактур и расслабления. Выберите масло, которое наиболее подходит для Вас, (Антистресс, Ароматический, Энергичный).
- ◆ **Расслабляющий массаж лицо-голова-шея (25 мин/55 мин)**  
Оказывает расслабляющее действие, устраняет головные боли, связанные с мышечным напряжением в области шеи.
- ◆ **Лимфодренаж по методу Воддера (55 мин/80 мин)**  
Рекомендовано всем. Уникальная процедура для устранения отеков, а также очистки организма от шлаков и токсинов. На сегодняшний день, данный метод является важнейшим инструментом в поддержке физиологической активности соединительной ткани, как среды, в которой и через которую осуществляются обменные процессы веществ
- ◆ **Гемолимфатический дренаж (55 мин)**  
Процедура сочетает моделирование силуэта и гемолимфатическую стимуляцию.
- ◆ **Биокосметический антицеллюлитный вакуумный массаж (55 мин)**  
Массаж для снижения и устранения проявлений целлюлита. Использование техники вакуумотерапии на усмотрение специалиста
- ◆ **Биокосметический укрепляющий массаж (55 мин)**  
Массаж для придания упругости мышцам и гладкости коже.

- ◆ **Тонизирующий массаж нижних конечностей (25 мин)**  
Идеально в сочетании с обертываниями для улучшения формы ног, тонуса мышц и ощущения легкости
- ◆ **Плантарная рефлексология (25 мин/55 мин)**  
Методы лечения, применяемые в рефлексологии, помогают улучшить кровоснабжение нижних конечностей, нормализовать избыточную или недостаточную активность желез, деблокировать задержку нервных импульсов и снять стресс. Рефлексология также способствует снижению негативного эмоционального напряжения, достижению состояния общей релаксации и улучшению сна
- ◆ **Терапевтический массаж ступней (55 мин)**  
Восстанавливает работу суставов и стимулирует связки
- ◆ **Лимфодренаж лица (25 мин)**  
Рекомендовано при отеках лица: мешки под глазами, отеки при отитах, синуситах и головных болях
- ◆ **Массаж живота Детокс (25 мин)**  
Эффективная процедуры для восстановления и стимуляции работы кишечника. Специальный крем оказывает дренажное воздействие и препятствует появлению жировых отложений. Массаж особенно рекомендован клиентам при выборе программ Силуэт и Силуэт Плюс
- ◆ **Массаж с маслом горячей арома свечи (55 мин)**  
Расслабляющий массаж с натуральным аромасмоласом, разогретым свечей. Согревающий эффект имеет двойное действие: питательное и увлажняющее для кожи, расслабляющее для мышечной системы. Масло, полученное из свечи, называемое жидким огнем, согласно аюрведической традиции способствует восстановлению энергетической и эмоциональной гармонии. Виноград – обладает противозрастным, питательным и защитным эффектом. Подходит для чувствительной кожи. Арника и горные травы – снимает усталость. Ощущение свежести и освобождения от усталости. Био масло кананпли – улучшает

кровообращение, смягчает кожу. Подходит для всех типов кожи, особенно для чувствительной. Жемчужная пыль - смягчает кожу, придает блеск коже за счет отражающих частиц.

◆ **Массаж горячими камнями (55 мин)**

Для этой процедуры используются речные камни вулканического происхождения, они разогреваются в воде до 60/70° и затем располагаются на поверхности тела, благодаря чему происходит равномерная теплоотдача, оказывающая восстанавливающее воздействие на организм. Далее проводится массаж с использованием камней и ароматических эфирных масел

◆ **Массаж для будущих мам (55 мин)**

Рекомендуется начиная с 4-го месяца беременности. Используется индивидуальная техника с применением миндального масла для предотвращения растяжек и повышения эластичности кожи

◆ **Лечебный гидромассаж (25 мин)**

Эффект массажа в воде подобен эффекту обычного массажа, но эффект расслабления более интенсивный из-за действия теплой воды. Подводный массаж рекомендован при лечении мышечной боли, сильном напряжении, проблемами с моторикой, во время реабилитации после аварий.

**ФИРМЕННЫЕ ПРОЦЕДУРЫ  
President Thermal SPA**

80 минут

◆ **Массаж-ритуал “ONLY FOR YOU”**

Массаж лица и тела с использованием индивидуальной техники в зависимости от пожеланий клиента.

◆ **Массаж-ритуал SPACE EMOTION**

Сухой скраб для стимуляции всех нервных окончаний с омолаживающим эффектом + массаж с использованием твердых масел, разогретых при помощи свечи.

◆ **Массаж-ритуал АНТИСТРЕСС**

Энергичный отшелушивающий массаж грубым шелком с восстанавливающим эффектом, затем массаж с использованием эфирных ароматических масел, подобранных индивидуально.

**АЮРВЕДА**

от 55 минут до 80 минут

◆ **Абхьянга Вата – Питта – Капха (55 мин)**

На санскрите Аю (жизнь, долголетие) и Веда (наука) - Аюрведа – это жизненная философия, которая соединяет в себе медицину, диету и лечебные процедуры. Во время массажей используются био масла, обогащенные эфирными ароматическими маслами трех типов или трех доша (жизненные энергии): Вата, Питта и Капха в зависимости от психофизического характера человека. Используется особая медленная, но глубокая техника массажа, стимулирующая 7 чакр и оказывающая воздействие на нервную систему и метаболизм, восстанавливая энергитическую и эмоциональную гармонию.

◆ **Абхьянга Вата – Питта – Капха и Сведана (80 мин)**

В дополнение к массажу, описанному выше – расслабляющая паровая ванна с использованием ароматических эфирных масел для выведения шлаков и токсинов из организма.

◆ **Широдхара (55 мин)**

Это настолько древняя техника массажа, что в ее истоки заглянуть очень сложно, но благодаря тибетским послушникам она дошла до нас в первозданном виде. Особенности массажа заключаются в том, что на определенном расстоянии ото лба непрерывно льется поток жидкости, которая стекает на кожу головы и волосы. В зависимости от того, что конкретно лечит человек, техника подачи жидкостей совершенно разная.

*Данные процедуры могут проводиться в сюте для двоих. За дополнительную плату – термальная ванна для двоих, 2 бокала шампанского и фрукты*

◆ **Пинда сведа (55 мин)**

Энергичный массаж с использованием тканевых мешочков, наполненных смесью особого сорта риса и лекарственных трав, подогретых в целебном масле. Во время проведения массажа мешочки также периодически прогреваются в целебных маслах и травяных отварах, что усиливает термальное воздействие на тело. Особое внимание уделяется суставам и Мармам — биологически активным точкам. Аккуратное касание кожи тканевыми мешочками позволяет устранить с поверхности кожного покрова отмершие чешуйки эпидермиса, за счет чего прочищаются сальные железы, кровеносные сосуды начинают работать активнее, так как приток кислорода к ним усиливается. Кожа становится красивой, сияющей и наполненной жизнью.

◆ **Широ Керала (80 мин)**

Полный аюрведический массаж с использованием теплого масла для массажа головы.

◆ **Тибетский массаж (80 мин)**

Ку Нье (тибетский массаж) – это древнейшая процедура, технология проведения которой формировалась и совершенствовалась на протяжении нескольких тысячелетий.. На первой стадии мышцы позвоночника согреваются или охлаждаются при помощи лечебного масла, приготовленного с использованием индивидуально подобранных компонентов. Второй этап представляет собой непосредственное воздействие на тело через надавливание на энергетические чакры. Стимуляция этих точек сопровождается натягиванием кожи двумя пальцами левой руки, при этом первый и второй пальцы правой руки располагают вертикально на болевой точке и нажимают на нее. Надавливание также может происходить ладонью и даже локтем.

◆ **Тайский массаж (55 мин)**

Настоящий тайский массаж полностью удовлетворяет потребность нашего тела в движении и мышечном растяжении, что помогает восстановить эмоциональное и физическое равновесие, а вместе с ним и здоровье.



◆ **Шиаци (55 мин)**

Японский точечный массаж шиаци справедливо считается одним из видов массажа, эффективно уравнивающих борьбу различных начал в человеческом организме и приводящих их к гармонии. Родившийся в XX в. массаж шиаци — это своеобразная современная интерпретация традиционного для Японии массажа амма, столетиями практиковавшегося в восточной медицине. Вот что пишет основатель японской национальной школы шиаци Такиюро Намикоши: «Терапия шиаци (при помощи нажима пальцев) может возродить жизнеспособность служащих, сидящих целый день на одном месте, и обеспечить им новый большой успех в работе. Шиаци может помочь оградить себя от простуд, желудочно-кишечных заболеваний, мозговых кровоизлияний».





## ПРОЦЕДУРЫ ДЛЯ ЛИЦА PRESIDENT

от 55 минут до 80 минут

### ◆ FARMOGAL - Процедура 100% (55 мин)

Включает очищение, глубокую чистку лица, увлажнение и массаж с использованием сыворотки на основе фруктовых кислот:

*Ананас:* противовоспалительное действие

*Апельсин:* борьба с признаками старения

*Яблоко:* потягивающий и тонизирующий эффект

*Голубика:* защита кровеносных сосудов, повышение эластичности.

### ◆ FARMOGAL - Процедура PRINCIPI (80 мин)

Чистка лица + процедура с использованием косметического средства на выбор:

1. *Морковь (каротин и витамин А)* разглаживающий эффект, защита кожи от внешних воздействий.

2. *Маточное молочко (комплекс витамина В)* активация метаболизма и микроциркуляции, питание на клеточном уровне и нормализация себорегуляции.

### ◆ FARMOGAL - Процедура FEELING TIME (55 мин)

Гиалуроновая кислота увлажняет и повышает тонус кожи и эластичность эпидермы. Процедура включает пневмомассаж с эффектом гомминга для борьбы с признаками старения.

### ◆ FARMOGAL - Процедура C&P ROSE для чувствительной кожи, склонной к куперозу (55 мин)

Активизирует увлажнение и защищает капилляры благодаря безопасным молекулам с противоотечным и вазопротекторным эффектом. Процедура включает в себя смягчающий массаж, кератолитический катализ, питательный массаж с использованием продуктов линии C&P Rose на основе руты и овса.

**farmogal**  
COSMETIC SCIENCES



Во время ритуалов Gemology наши эстетисты используют драгоценные камни и минералы.

### **БАЗОВЫЕ**

*45 минут*

#### ◆ **GEMOLOGY - ДЛЯ СУХОЙ КОЖИ**

Успокаивает и расслабляет кожу лица благодаря регенерирующим свойствам опала, которые динамизируют синтез коллагена и ремунирализуют эпидермальные клетки. Опал пробуждает биологическую активность кожи и обеспечивает глубокое увлажнение и восстановление кожи.

#### ◆ **GEMOLOGY - ДЛЯ СМЕШАННОГО ТИПА КОЖИ**

Очищает, разглаживает и придает коже эффект сияния, благодаря кремнию, который имеет адсорбирующее и восстановительное свойство. Благодаря очищающей функции сужает поры и придает коже ровный матовый эффект.

#### ◆ **GEMOLOGY - ДЛЯ ЧУВСТВИТЕЛЬНОЙ КОЖИ**

Освежает, увлажняет и успокаивает кожу, действуя как настоящая «минеральная повязка», которая борется с внешней агрессией и стрессом, укрепляет механизмы самозащиты кожи. Кожа становится более гладкой, яркой и более защищенной.

#### ◆ **GEMOLOGY - ДЛЯ ЗРЕЛОЙ КОЖИ**

Идеально подходит как для зрелой кожи для борьбы с возрастными недостатками кожи, так и для «уставшей кожи», которая находится постоянно под внешними воздействиями. Стимулирует выработку коллагена, для поддержания структуры дермы, которая является фундаментальной в снижении признаков старения. Кожа становится более расслабленной и гладкой, мягкой и компактной, цвет лица яркий и сияющий

#### ◆ **GEMOLOGY - ГОЛУБОЙ ЯНТАРЬ**

Стимулирует жизненно важные функции кожи, обеспечивая увлажнение, питание, насыщение кислородом, защиту и восстановление даже самой чувствительной кожи. Голубой янтарь защищает от внешних окислительных процессов и восстанавливает защитную гидролипидную пленку кожи. Кожа становится более плотной, сияющей и имеет здоровый вид.

### **ДРАГОЦЕННЫЕ**

*60 минут*

#### ◆ **GEMOLOGY - МАЛАХИТ ДЛЯ СУХОЙ КОЖИ**

Малахит идеально подходит для сухой кожи, так как имеет восстановительную, увлажнительную и питательную функцию. Малахит, богатый медью, способен обновлять кожу и убирать признаки старения. Цвет лица заметно ярче и кожа увлажнена.

◆ **GEMOLOGY - АМЕТИСТ ДЛЯ СМЕШАННОГО ТИПА КОЖИ**

Необычайные косметические свойства кремния, содержащиеся в аметисте, возвращают коже ее естественную шелковистость, улучшая ее текстуру. Данная процедура сужает поры и разглаживает эпидермис. Женьшень придает новый блеск и сияние коже.

◆ **GEMOLOGY - СМИТСОНИТ ДЛЯ ЧУВСТВИТЕЛЬНОЙ КОЖИ**

Цинк содержащийся в Смитсоните успокаивает и защищает кожу. Попрощайтесь с покраснениями, раздражениями и ощущением стянутости.

**ПРОТИВОВОЗРАСТНЫЕ  
ИНТЕНСИВНЫЕ РИТУАЛЫ**

◆ **GEMOLOGY - МАСКА-ГЕЛЬ БРИЛЛИАНТ (30МИН)**

Это гель-маска с максимальной концентрацией активных ингредиентов: 30 активных ингредиентов с уникальными характеристиками. Действия Бриллианта вместе с эффектами Смитсонита, Жады и Жемчуга обеспечивают полную защиту кожи, восстанавливают ее блеск и заметно уменьшают морщины. Кожа становится гладкой, компактной и увлажненной.

◆ **GEMOLOGY - БРИЛЛИАНТОВОЕ ОМОЛОЖЕНИЕ**

Бриллиант и Турмалин придают коже свое естественное великолепие и расслабляют лицо. Восстанавливается тонус, увлажнение и общий вид кожи. Микрочастицы алмаза освещают самые глубокие морщины и благодаря эффекту «мягкого фокуса» придают коже сияющий эффект. Гиалуроновая кислота выравнивает кожу и придает тонус.

◆ **GEMOLOGY - СИЯЮЩИЙ БРИЛЛИАНТ И ЖЕМЧУГ (80МИН)**

Под действием бриллиантов и орхидеи кожа восстанавливается, увлажняется. Орхидея имеет сильный омолаживающий эффект. Микрочастицы алмаза освещают самые глубокие морщины и благодаря эффекту «мягкого фокуса» придают коже сияющий эффект.



## ПРОЦЕДУРЫ ДЛЯ ТЕЛА PRESIDENT

от 30 минут до 80 минут

- ◆ **Обертывание с термальной грязью (антицеллюлитный эффект) (55 мин)**
- ◆ **Обертывание с термальной грязью (тонирующий эффект) (55 мин)**
- ◆ **Обертывание с термальной грязью и водорослями (детокс эффект) (55 мин)**
- ◆ **Душ Виши (20 мин)**

Душ Виши это особый душ струями, которые достигают каждой частички вашего тела. Водяные струи покрывают все тело в лежачем положении, получая полное расслабление. Показания для душа Виши: стимулирование нейровегетативной системы, бессонница, проблемы с печенью и кишечником, проблемы с давлением, вегето-сосудистая дистония.
- ◆ **Душ Виши с пилингом для тела (55 мин)**

Включает очищение, укрепление, отшелушивание и в заключение душ Виши.
- ◆ **Процедура ICE & FIRE (55 мин)**

Восстанавливающий отшелушивающий скраб и массаж с кремом на основе Витамина Е или с охлаждающим кремом с Витамином Е
- ◆ **Скраб 100% с ананасом (55 мин)**

Дренаж, борьба с целлюлитом
- ◆ **Аюрведический скраб (55 мин)**

Очищение от шлаков и токсинов
- ◆ **STRATO SOTTILE или Королевская процедура (80 мин)**

Глубокий скраб: разглаживающее воздействие порошка из морских водорослей для обновленной сияющей кожи.
- ◆ **Обертывание BIEST для нижних конечностей (25 мин)**

Восстановление микроциркуляции, снятие усталости и отеков

### ◆ **Гомминг MSB (55 мин)**

Антицеллюлитная процедура с использованием мануальной техники. Ткани обогащаются кислородом и становятся более упругими и гладкими

### ◆ **Мануальная процедура MSB Manual Skin (55 мин)**

Процедура, дополняющая гомминг – отшелушивающая маска на основе водорослей. Рекомендуется для борьбы с целлюлитом и жировыми отложениями

### ◆ **Очищающая процедура DEPUR для спины (55 мин)**

Глубокая чистка спины: очищение, скраб, обработка паром, чистка, успокаивающая маска.

### ◆ **GEMOLOGY - МАНГО И САПФИР ЭНЕРГИЧНЫЙ**

Скраб манго с его обволакивающей текстурой, богатой витаминами, глубоко очищает кожу от загрязнений и мертвых клеток и дает ощущение свежести и гладкости. Для энергичного массажа используется крем с сапфиром и мятой. Комбинация сапфира и цедры гарантирует липолитическое и тонизирующее действие.

### ◆ **GEMOLOGY - ЖЕМЧУГ И ПЕРИДОТ РАССЛАБЛЯЮЩИЙ**

Приятное ощущение от жемчужного скраба, в то время как массаж с кремом перидота успокаивает и расслабляет, улучшая и восстанавливая текстуру кожи. Тело более расслаблено благодаря перидоту и уникальному сочетанию эфирных масел экстракта Иланг-иланг, апельсина и ванили.

### ◆ **GEMOLOGY - РАЗГЛАЖИВАЮЩИЙ И ПРОТИВОВОЗРАСТНОЙ РУБИН**

Разглаживающий и противовозрастной эффект благодаря скрабу и крему из рубина. Благодаря эфирным маслам кипариса и



цедры кожа восстанавливается, становится мягкой и эластичной. Ритуалу предшествует подошвенная рефлексология и завершается массажем с драгоценными камнями.

◆ **Процедура для ног ALLANTOIN FEET** (55 мин)

Идеальная процедура для ухода за ногами. Включает в себя очищение, пилинг, скраб против натоптышей, массаж ноги до колена.

◆ **Процедура для ног PODO WELNESS** (80мин)

включает в себя лечебную процедуру для ног allantoin feet (очищение и восстановление) плюс лечебный педикюр.

◆ **Маникюр** (45 мин) с / без нанесения лака

◆ **Педикюр** (55 мин) с / без нанесения лака

◆ **Покрытие гель-лаком (долговременное покрытие) Е.М.І.** Включает в себя комбинированную обработку и коррекцию формы ногтей.

◆ **Снятие гель-лака (долговременного покрытия) и новое покрытие**

◆ **Восковая депиляция**





## **ПРОЦЕДУРЫ ДЛЯ ВОЛОС PRESIDENT**

- ◆ Укладка коротких волос
- ◆ Укладка длинных волос
- ◆ Стрижка
- ◆ Окрашивание
- ◆ Мелирование / Шатуш
- ◆ Гидротермальный ритуал для волос
- ◆ Термальная процедура против выпадения волос с массажем
- ◆ Процедура Баланс для себорегуляции кожи головы
- ◆ Процедура Детокс против перхоти

# PRESIDENT SPA ETIQUETTE

## ЧАСЫ РАБОТЫ

Для всех гостей отеля: бесплатный вход в Президент СПА с 7:30 до 21:30. Включено: использование спортзала, бассейнов и парового грота, групповые спортивные занятия с персональным тренером (программа меняется в зависимости от сезона): аквааэробика, скандинавская ходьба, гимнастика в зале или на открытом воздухе, пилатес и др. Бассейны открыты до 22 часов. Рекомендуется приходить в СПА за 10 минут до начала процедур, это

позволит уделить время общению со специалистом и обсуждению с ним вопросов, связанных с запланированной процедурой. О возможных опозданиях просьба предупредить заранее по телефону. Мы сделаем все возможное, чтобы гарантировать запланированную продолжительность процедуры, но в случае опоздания время процедуры может быть сокращено.

## КАК ЗАКАЗАТЬ

Мы рекомендуем заказывать процедуры заранее, чтобы иметь возможность выбрать удобное для Вас время. Процедуры можно за-

казать на ресепшене СПА, позвонив по телефону 0498668288, набрав 940 из номера или написав по адресу [spa@presidentterme.it](mailto:spa@presidentterme.it)

## КАК ОТМЕНИТЬ

Вы можете отменить заказ до 19.00 за день до процедуры. В противном случае, а также в

случае no show полная стоимость процедуры будет включена в счет.

## ФОРМА ОДЕЖДЫ

В номере для Вас подготовлен халат, который Вы можете надевать для процедур и консультаций с врачом, термальных процедур и купаний в бассейне.

## ОБЩИЕ ПРАВИЛА

Вся территория President Thermal SPA предполагает погружение в атмосферу покоя и внутренней гармонии, поэтому мы просим Вас поддерживать эту атмосферу, разговаривать негромко и использовать все электронные устройства в режиме «без звука», в также воз-

держаться от употребления спиртных напитков и курения. Отель не несет ответственности за утерю или повреждение предметов личного обихода. Рекомендуем хранить все ценные вещи в сейфе своего номера.

